



LESY ČESKÉ REPUBLIKY, S. P., LESNÍ SPRÁVA PŘEŠTICE

Tř. 1. máje 1050, 334 01 Přestice, tel. +420 956212111, fax +420 377982603, ls212@lesycr.cz, ID DS:e8jcfns

## SPÚ

Krajský pozemkový úřad pro Plzeňský kraj

Pobočka Klatovy

Čapkova 127

339 01 Klatovy V

VÁŠ DOPIS ZN.

ČÍSLO JEDNACÍ

SPISOVÁ ZNAČKA

DATUM

LCR 212/003490/2019

8.4.2019

VYŘIZUJE

TELEFON

GSM

FAX

E-MAIL

Kouřilová Jana

956 212 109

724 524 747

377 982 603

jana.kourilova@lesycr.cz

Věc: - KoPÚ v k.ú. Nedanice

V k.ú. Nedanice, mají Lesy České republiky, s.p., právo hospodařit k pozemkům vedeným na LV č. 10. Toto katastrální území je děleno mezi LS Přestice a LS Klatovy. V příloze zasíláme snímek pozemkové mapy s vyznačeným rozdělením.

Ze zákresu obvodu KoPÚ, který jste zaslali je patrné, že by se KoPÚ měla ve správě LS Přestice dotknout pouze lesního pozemku KN p.č.236/2 v k.ú. Nedanice. Vzhledem k tomu, že se jedná o lesní pozemek (PUPFL), přímo navazující na lesní komplex „Planá hora“ v k.ú. Třebýcina, žádáme Vás tímto o jeho ponechání v současném stavu a výměře.

Dále bychom Vás chtěli požádat o navržení přístupové komunikace k lesnímu komplexu „Planá hora“, která by byla ve vlastnictví ČR s právem hospodařit pro Lesy České republiky, s.p.. V současné době, je tento lesní komplex z pohledu hospodaření v lesích, ale i z pohledu protipožární ochrany a ochrany osob zcela nepřístupný.

Za vyřízení děkujeme.

S pozdravem

Lesy České republiky, s.p. [08]  
se sídlem Přemyslova 1106/19, Nový Hradec Králové  
500 08 Hradec Králové  
IČ: 42196451, DIČ: CZ42196451  
Lesní správa Přestice  
Tř. 1. máje 1050, 334 01 Přestice

Ing. František Bláha  
lesní správce

Příloha: - snímek KN ortofoto mapy ze zákresu rozdělení dle LS a dotčených pozemků pro zřízení přístupu  
- informativní výpis z LV č. 10 pro k.ú. Nedanice

[Zpět](#)[Tisk](#)

# LIST VLASTNICTVÍ:

## VÝPIS Z MODULU KN

OBEC: **556637 Měčín**  
 KAT.ÚZEMÍ: **692450 Nedanice**  
 ČÍSLO LV: **10**

OKRES: **3404 Klatovy**  
 KRAJ: **34 Západočeský**

### ČÁST A Vlastník, jiný oprávněný

OPRÁVNĚNÝ SUBJEKT, ADRESA

IDENTIFIKÁTOR

PODÍL

Vlastnické právo

**Lesy České republiky, s.p.**

Přemyslova č.p.1106/19 , 50008 Hradec Králové - Nový Hradec Králové

**Česká republika**

IČ:42196451

1/1

IČ:1

1/1

### ČÁST B Nemovitosti

#### POZEMKY

PARCELA	VÝMĚRA [m <sup>2</sup> ]	DRUH POZEMKU	ZPŮSOB VYUŽITÍ	ZPŮSOB OCHRANY
PŮVOD: Katastr nemovitostí (KN)				
<a href="#">KN 236/2</a>	2534	lesní pozemek		pozemek určený k plnění funkcí lesa
<a href="#">KN 241</a>	19032	lesní pozemek		pozemek určený k plnění funkcí lesa
<a href="#">KN 244/1</a>	143212	lesní pozemek		pozemek určený k plnění funkcí lesa
<a href="#">KN 244/4</a>	361	lesní pozemek		pozemek určený k plnění funkcí lesa
<a href="#">KN 249</a>	611	lesní pozemek		pozemek určený k plnění funkcí lesa
<a href="#">KN 255/11</a>	487	lesní pozemek		pozemek určený k plnění funkcí lesa
<a href="#">KN 258</a>	3196	lesní pozemek		pozemek určený k plnění funkcí lesa
<a href="#">KN 457/9</a>	4355	lesní pozemek		pozemek určený k plnění funkcí lesa
<a href="#">KN 1043</a>	131226	lesní pozemek		pozemek určený k plnění funkcí lesa
<a href="#">KN 1053</a>	105384	lesní pozemek		pozemek určený k plnění funkcí lesa
<a href="#">KN 1057</a>	11996	lesní pozemek		pozemek určený k plnění funkcí lesa
<a href="#">KN 1059</a>	4694	lesní pozemek		pozemek určený k plnění funkcí lesa
<a href="#">KN 1061</a>	2308	ostatní plocha	ostatní komunikace	pozemek určený k plnění funkcí lesa

### ČÁST B1 Jiná práva

(bez zápisu)

### ČÁST C Omezení vlastnického práva

TYP PRÁV.VZTAHU  
 OPRÁVNĚNÍ PRO

POVINNOST K

\*Věcné břemeno cesty  
 pozemek 457/9 vznikl z pp.PK 457/10

Parcela: [KN 457/9](#)

Z-  
**13500027/1968-  
 404**

Listina Smlouva o převodu nemovitosti RI 267/.

POLVZ: 27/1968

Z-  
13500027/1968-  
404

Pořadí k datu podle právní úpravy účinné v době vzniku práva

---

\*Věcné břemeno chůze a jízdy  
pozemek 457/9 vznikl z pp.PK 457/10

Parcela: [KN 457/9](#)

Z-  
13500027/1968-  
404

Listina Smlouva o převodu nemovitosti RI 267/.

POLVZ: 27/1968

Z-  
13500027/1968-  
404

Pořadí k datu podle právní úpravy účinné v době vzniku práva

---

#### ČÁST D Jiné zápisy

(bez zápisu)

#### ČÁST E Nabývací tituly a podklady k zápisu

LISTINA

\*Jiná listina číslo 3578/ ROZHODNUTÍ MINISTRA ZEMĚDĚLSTVÍ ČR CJ.3578/92-100 ZE DNE 25.8.1992 A CJ. 80/93-100 ZE DNE 14.1.1993.

POLVZ: 3/1995

Z-  
13500003/1995-  
404

Pro: **Lesy České republiky, s.p.** Přemyslova č.p.1106/19 , 50008 Hradec Králové - Nový Hradec Králové IČ:42196451

\*Jiná listina ze dne ze dne 4/18/1968.

POLVZ: 22/1968

Z-  
13500022/1968-  
404

Pro: **Lesy České republiky, s.p.** Přemyslova č.p.1106/19 , 50008 Hradec Králové - Nový Hradec Králové IČ:42196451

\*Seznam pozemkové knihy 4/

POLVZ: 738/1971

Z-  
13500738/1971-  
404

Pro: **Lesy České republiky, s.p.** Přemyslova č.p.1106/19 , 50008 Hradec Králové - Nový Hradec Králové IČ:42196451

\*Seznam pozemkové knihy 4/ vznikl z pp.PK 244

POLVZ: 787/1971

Z-  
13500787/1971-  
404

Pro: **Lesy České republiky, s.p.** Přemyslova č.p.1106/19 , 50008 Hradec Králové - Nový Hradec Králové IČ:42196451

\*Seznam pozemkové knihy 4/

POLVZ: 787/1971

Z-  
13500787/1971-  
404

Pro: **Lesy České republiky, s.p.** Přemyslova č.p.1106/19 , 50008 Hradec Králové - Nový Hradec Králové IČ:42196451

\*Ohlášení o příslušnosti nemovitosti k organizační jednotce - k pp.KN 244/4 a 457/9 ze dne 8/6/2001.

Z-2470/2001-  
404

Pro: **Lesy České republiky, s.p.** Přemyslova č.p.1106/19 , 50008 Hradec Králové - Nový Hradec Králové IČ:42196451



\*Smlouva darovací ze dne 11/16/2005. Právní účinky vkladu práva ke dni 11/28/2005.

**V-3011/2005-404**

Pro: **Lesy České republiky, s.p.** Přemyslova č.p.1106/19 , 50008 Hradec Králové - Nový Hradec Králové IČ:42196451

\*Smlouva darovací ze dne 11/16/2005. Právní účinky vkladu práva ke dni 11/28/2005.

**V-3011/2005-404**

Pro: **Česká republika** IČ:1

\*Smlouva darovací Č.: S 424/17/212 ze dne 6/9/2017. Právní účinky vkladu práva ke dni 6/13/2017.

**V-4103/2017-404**

Pro: **Česká republika** IČ:1

\*Smlouva darovací Č.: S 424/17/212 ze dne 6/9/2017. Právní účinky vkladu práva ke dni 6/13/2017.

**V-4103/2017-404**

Pro: **Lesy České republiky, s.p.** Přemyslova č.p.1106/19 , 50008 Hradec Králové - Nový Hradec Králové IČ:42196451

---

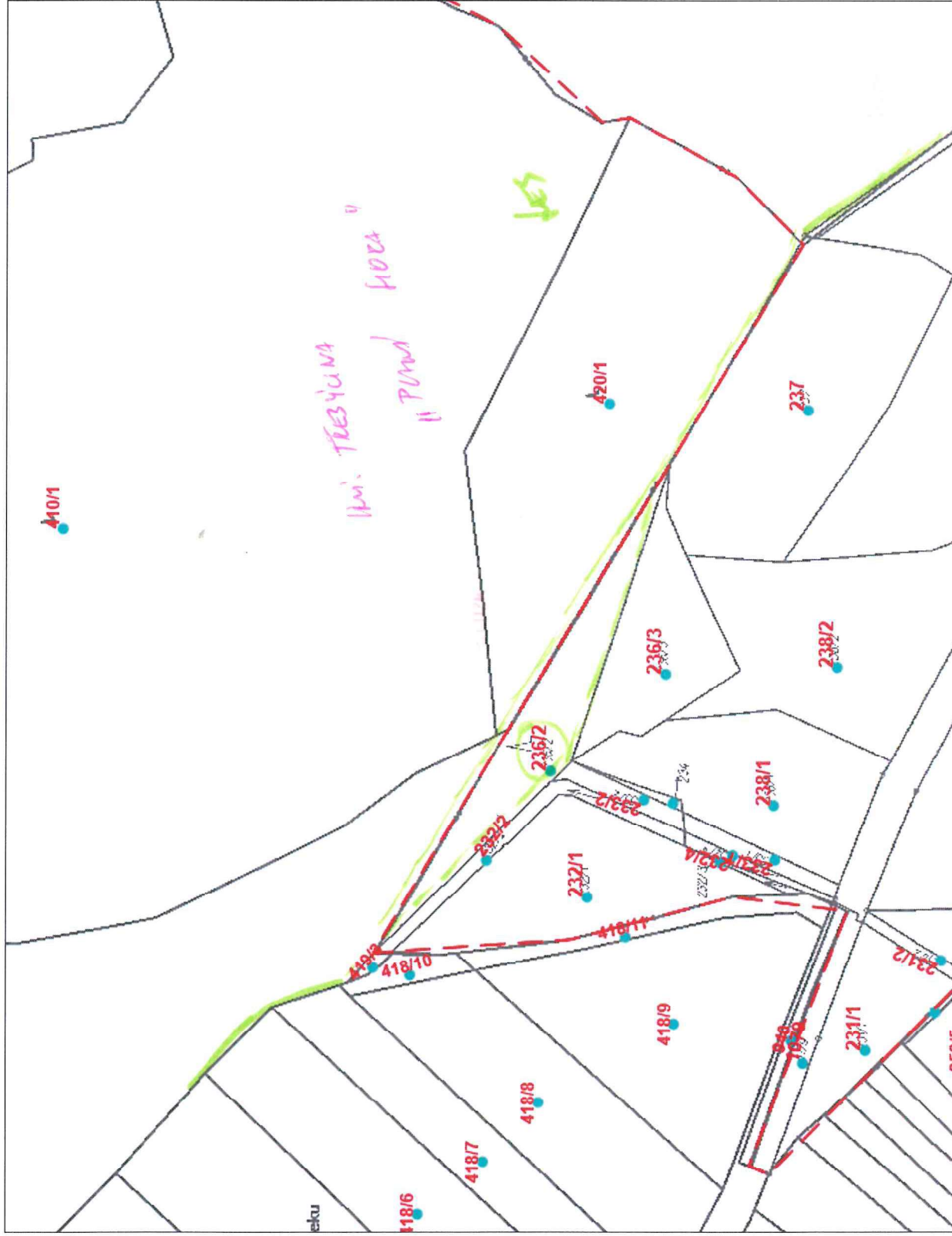
#### ČÁST F Vztah BPEJ k parcelám

(bez zápisu)

---

**Platnost k datu: 7/1/2018**

[Verze generátoru: 2.5.1, verze XSL: 2.1.0]



## Legenda

	Státní hranice ČR
	Kraje
	Obce s rozšířenou působností
	Obce
	Katastrální území
	KM-D - parcelní čísla
	DKM - parcelní čísla
	KM-D - parcelní čísla
	DKM - parcelní čísla
	Definiční body parcel
	DKM - plochy parcel
	DKM - plochy parcel LČR
	Analogové mapy
	KM-D
	Orientacní mapa parcel
	Obrazy parcel
	Hranice parcel
	Další prvky mapy
	Pozemkový katastr

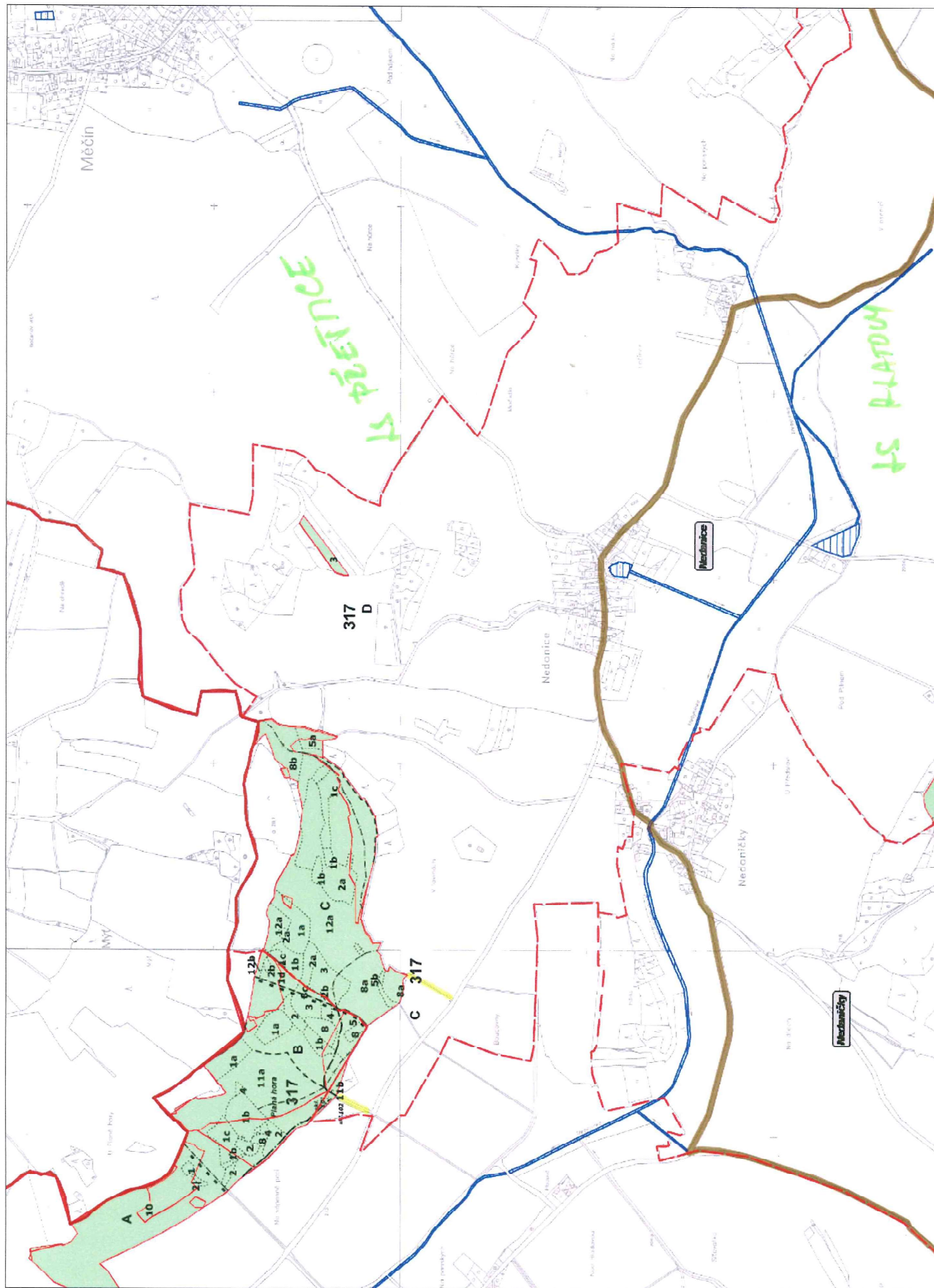
...

1 : 2 000



# Legenda

	Název katastrálního území
	Státní hranice ČR
	Kraje
	Obce s rozšířenou působností
	Obce
	Katastrální území
	Lesní správy - popis
	Lesní správy - popis
	Lesní správy - popis
	Lesní správy - velká měřítka
	Lesní správy - střední měřítka
	Lesní správy - malá měřítka
	Krajská ředitelství - velká měřítka
	Parcelní čísla
	Definici body budov - KN
	Definici body parcel - KN
	Analogové mapy
	KM-D
	KM-D
	Inverzní obrázky parcel
	Hranice parcel
	Další prvky mapy
	DKM - plochy parcel LCR



— návrh řešimých pro LCR, s.p. "PLANA HORA"



1 : 10 000